



Articulación de los POMCAS y Planes de Ordenamiento Territorial



¿Cómo se está acompañando la actualización de los instrumentos de planificación (POT, PBOT, EOT) para acoger las directrices del ordenamiento ambiental?



Exposición de determinantes ambientales a los municipios.

Determinantes ambientales.

Ley 388 de 1997 – Ley de desarrollo territorial (artículo 10)
Elementos de protección – estructura ecológica principal
Normas de superior jerarquía.

Resolución No. 100-03-20-99-0468-2021

Por la cual CORPOURABA ajusta las determinantes ambientales para la formulación, revisión y ajuste de los Planes de Ordenamiento Territorial

Base de datos cartográfica y documento técnicos.

Soporte cartográfico de las determinantes ambientales.

Equipo de acompañamiento

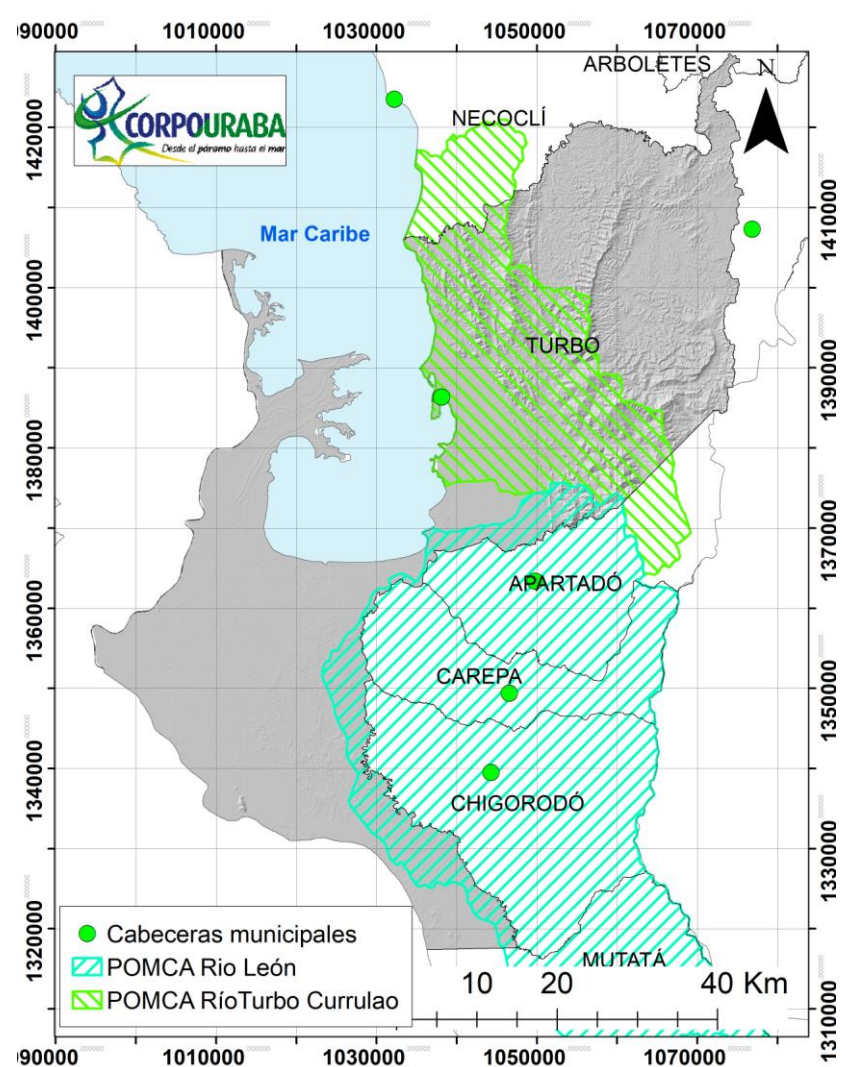
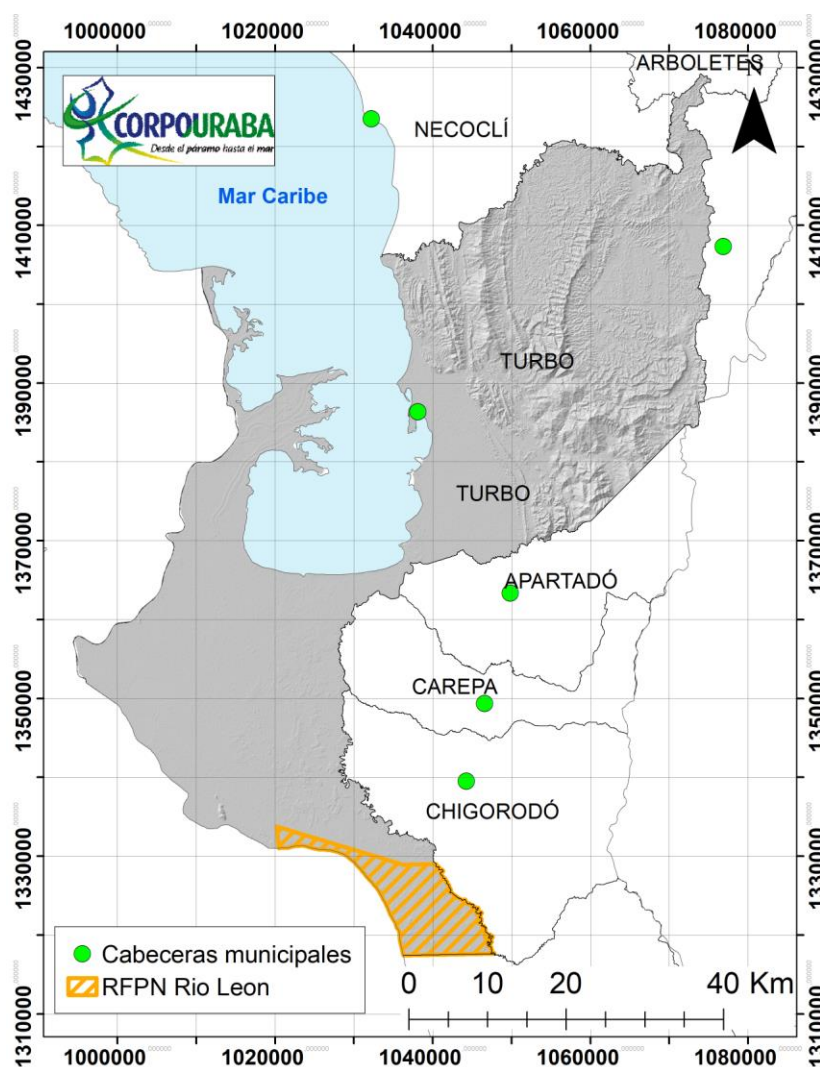
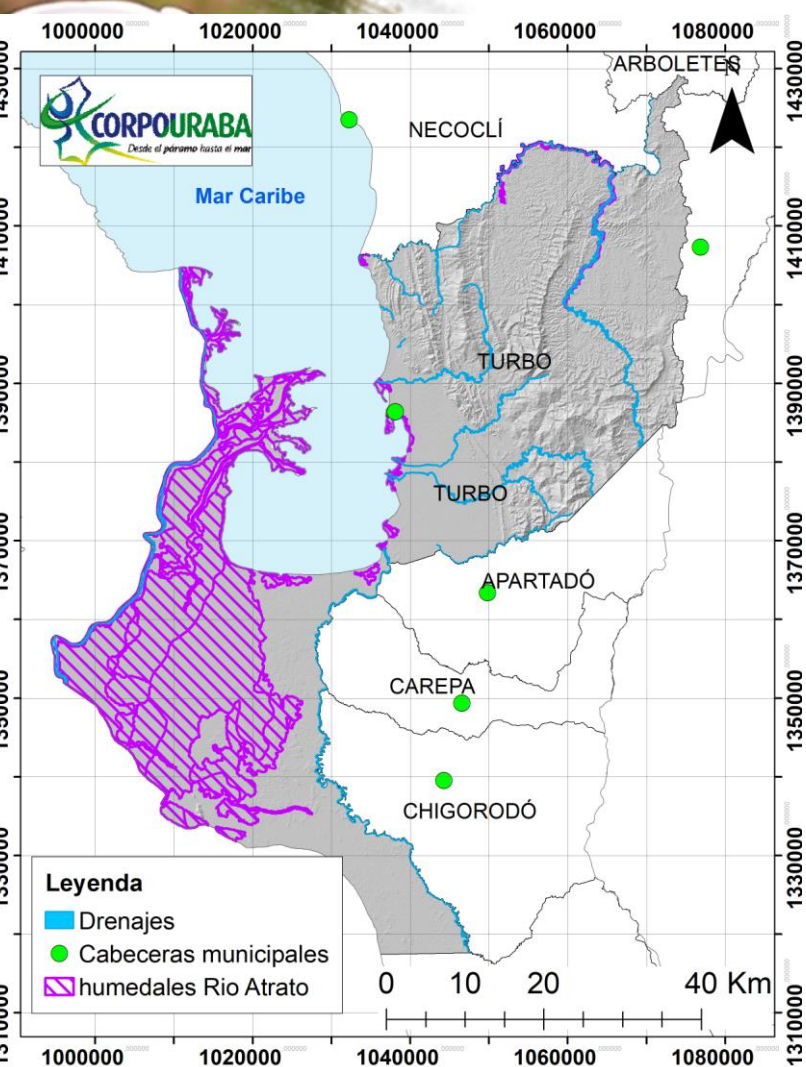
Subdirección de Planeación y Ordenamiento Territorial

Socialización de las determinantes ambientales a los municipios

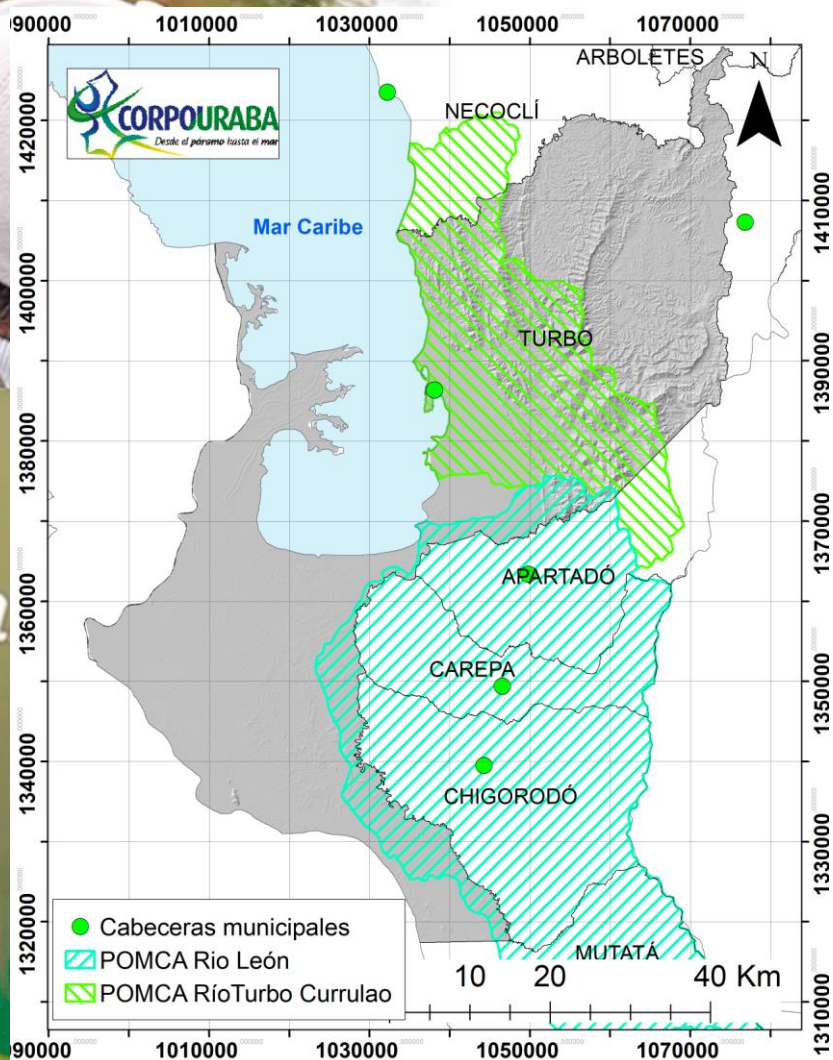


- Se hace un repaso normativo
- Se expone cada una de las determinantes ambientales
Características: áreas, planes de manejo, zonificación ambiental, medidas administrativas recomendadas.
- Se reciben retroalimentaciones de las administraciones municipales.
- Se priorizan los temas según necesidades y se programan futuras mesas técnicas.
- Se entrega un oficio que relaciona la información cartográfica y documentación técnica de las determinantes ambientales.

Socialización de las determinantes ambientales

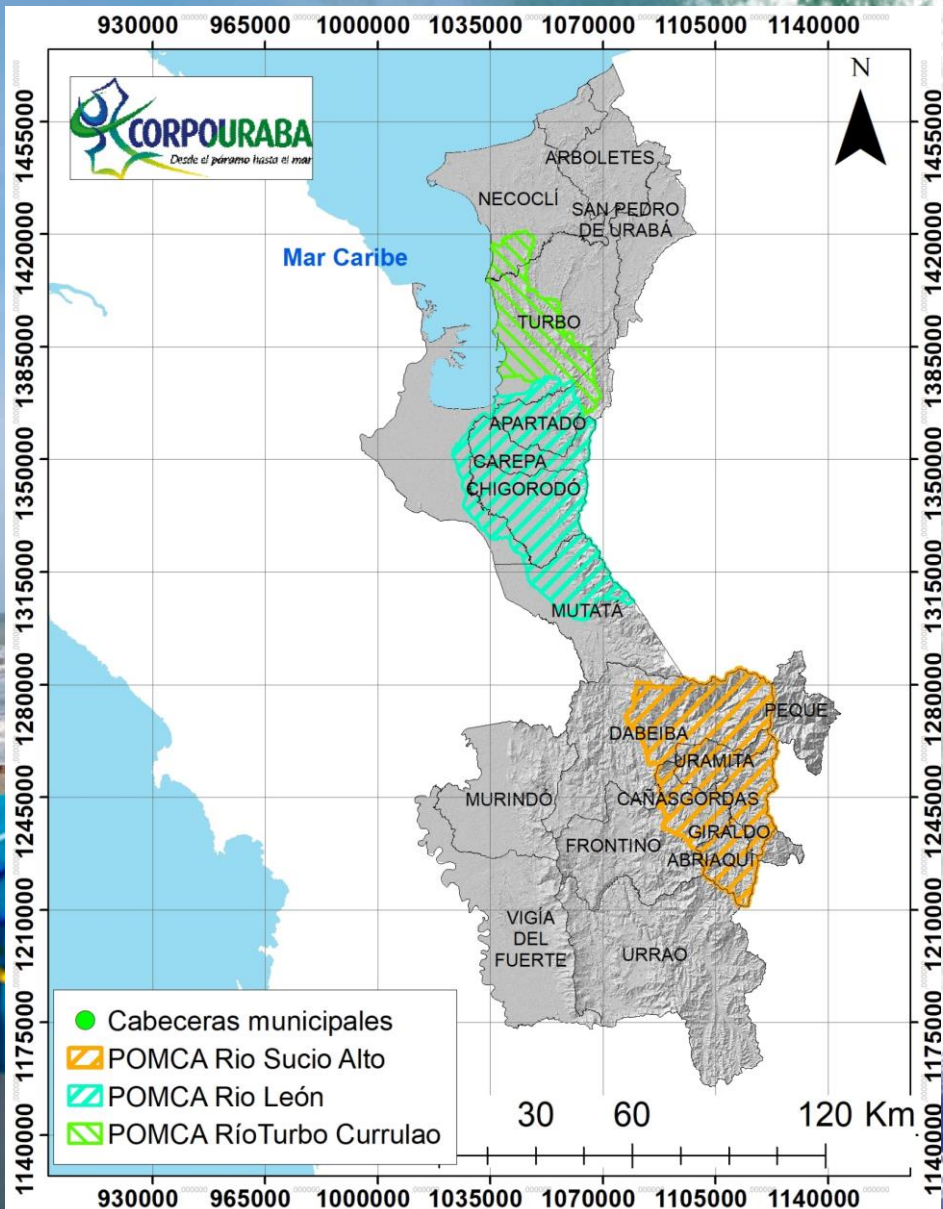


Socialización de las determinantes ambientales



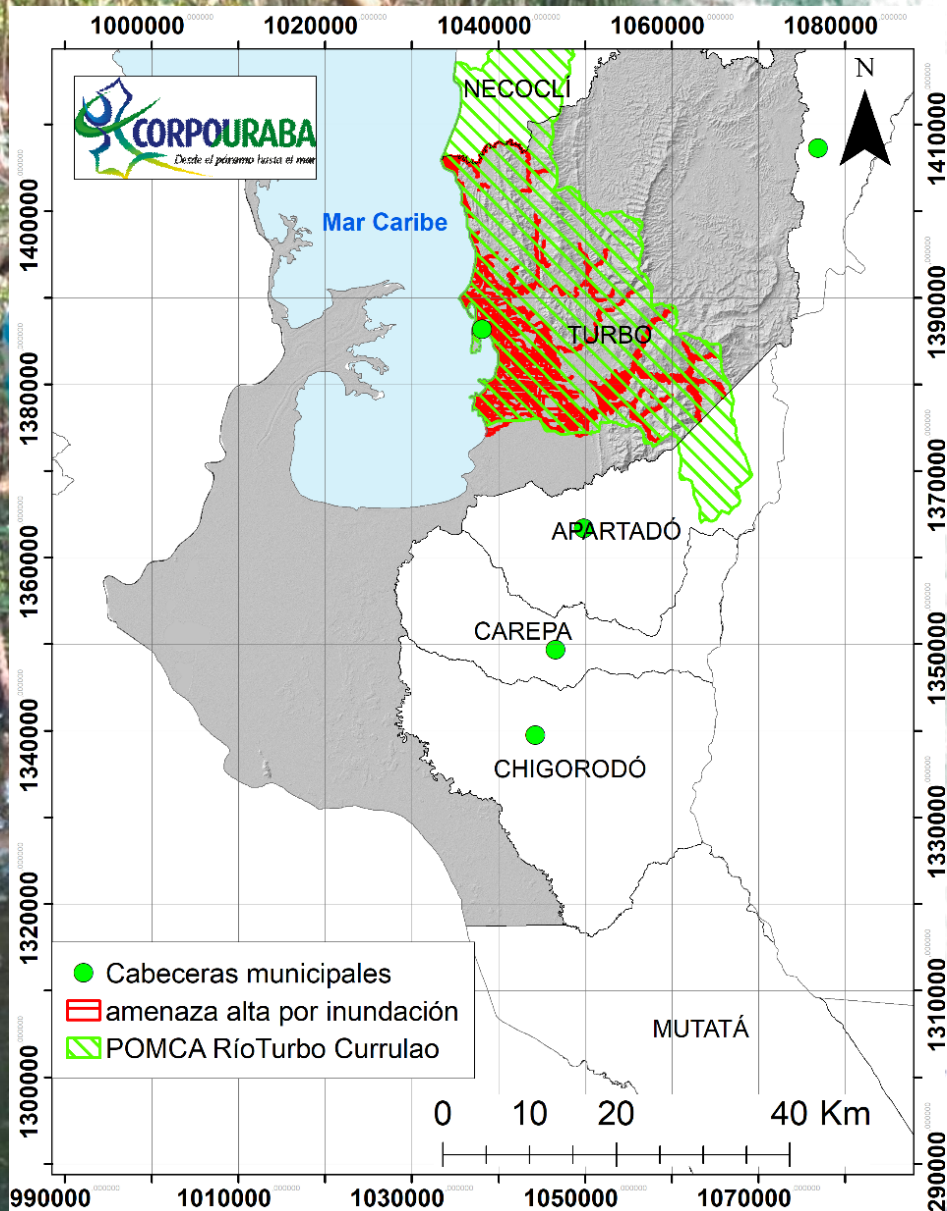
- POMCA del Río Turbo – Currulao y POMCA del Río León.
- Lineamientos y directrices ambientales para su ordenación y manejo que deben ser adoptados en los planes de ordenamiento territorial.
 - La zonificación ambiental.
 - El componente programático
 - El componente de gestión del riesgo.
- Se avanza en el diagnóstico del estado actual del territorio referido a los lineamientos más importantes para la inclusión del POMCA.

Planes de Ordenamiento y Manejo de Cuencas Hidrográficas.



- Plan de Ordenación y Manejo de la Cuenca Hidrográfica del Río Sucio Alto (2019).
- Plan de Ordenación y Manejo de la Cuenca Hidrográfica del Río León (2019).
- Plan de Ordenación y Manejo de la Cuenca Hidrográfica del Río Turbo – Currulao (2019).

Exposición de determinantes ambientales.



- POMCA del Río Turbo – Currulao
- El componente de gestión del riesgo a nivel de amenaza sirve como estudio básico de gestión de riesgo para suelo rural.
- Permite zonificar las amenazas rurales por inundación, movimientos en masa y avenidas torrenciales
- Cuenta con zonificación de amenaza natural a escala de un estudio básico rural. (1:25.000)
- Nivel de amenaza alta permite orientar el modelo de ocupación territorial.

Proceso de concertación ambiental de POT

- ❑ La administración municipal radica información.
- ❑ **CORPOURABA** revisa requerimientos de información.
 - Se revisa y recibe la información
 - Se revisa y se solicita al municipio complementar la información faltante.
- ❑ **CORPOURABA** genera Auto de inicio
Inicia el proceso de concertación ambiental.
- ❑ Se asigna equipo evaluador y cronograma.

Mesas técnicas en proceso de concertación

- Reunión de presentación de POT y equipo de trabajo.
- Reunión con el municipio para manifestarles las observaciones encontradas
- Reunión donde el municipio realiza aclaración parcial o total a las observaciones

De la revisión y análisis de información CORPOURABA construye un **acta interna de trabajo**.

De las reuniones técnicas donde se construye **actas de trabajo** con los municipios.

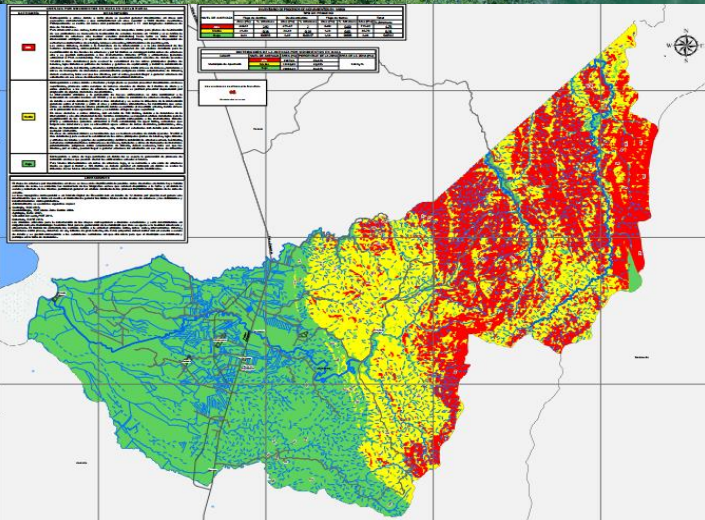
De suplir todas las observaciones se realiza la reunión de concertación ambiental del POT y se genera un **Acta de concertación firmada por el alcalde municipal y la directora de CORPOURABA**.

Se genera una **resolución de concertación ambiental**.

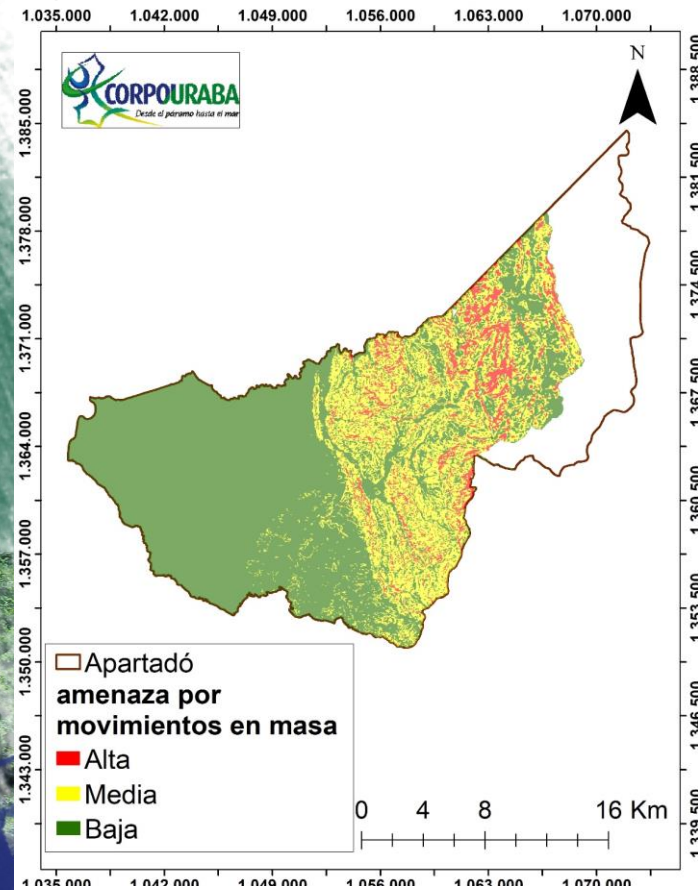
Proceso de concertación ambiental con el municipio de Apartadó.

□ Ejemplo:

□ En el proceso de concertación el municipio presenta en su fase de diagnóstico un mapa que “armoniza” los resultados de zonificación rural de amenaza por movimientos en masa, generados por el programa POT modernos y por los POMCA del Río León y del Río Turbo currulao.



Mapa de amenaza por movimientos en masa programa POT modernos

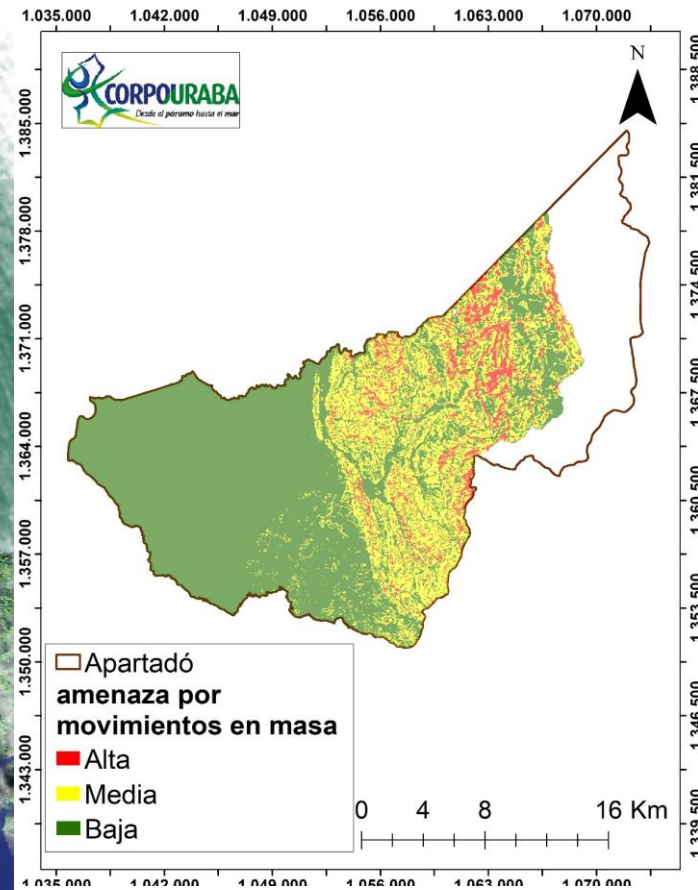


Mapa de amenaza por movimientos en masa POMCAS Rio León y Río Currulao.

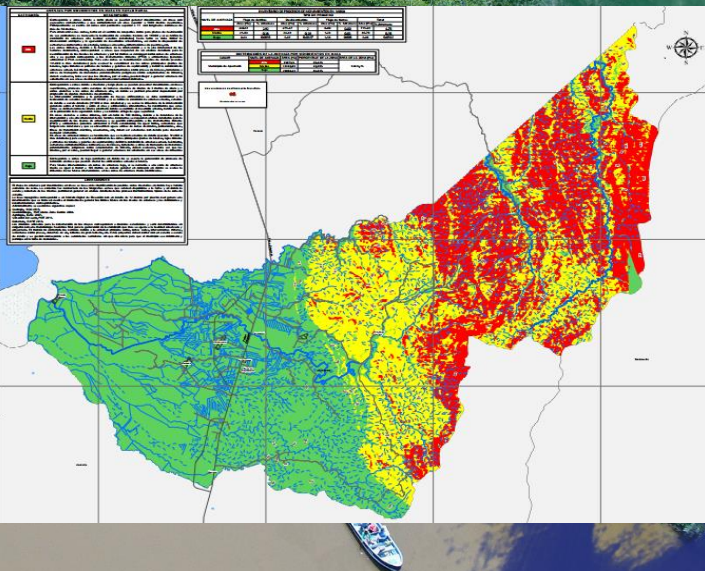
Proceso de concertación ambiental con el municipio de Apartadó.

□ Ejemplo:

□ CORPOURABA requirió que se especificara técnicamente como se realizó dicha armonización y sugirió que al tener estudios básicos producto del POMCA les diera prioridad y complementara las áreas por fuera de las cuencas estudiadas.



Mapa de amenaza por movimientos en masa POMCAS Rio León y Río Currulao.



Mapa de amenaza por movimientos en masa programa POT modernos



GRACIAS

